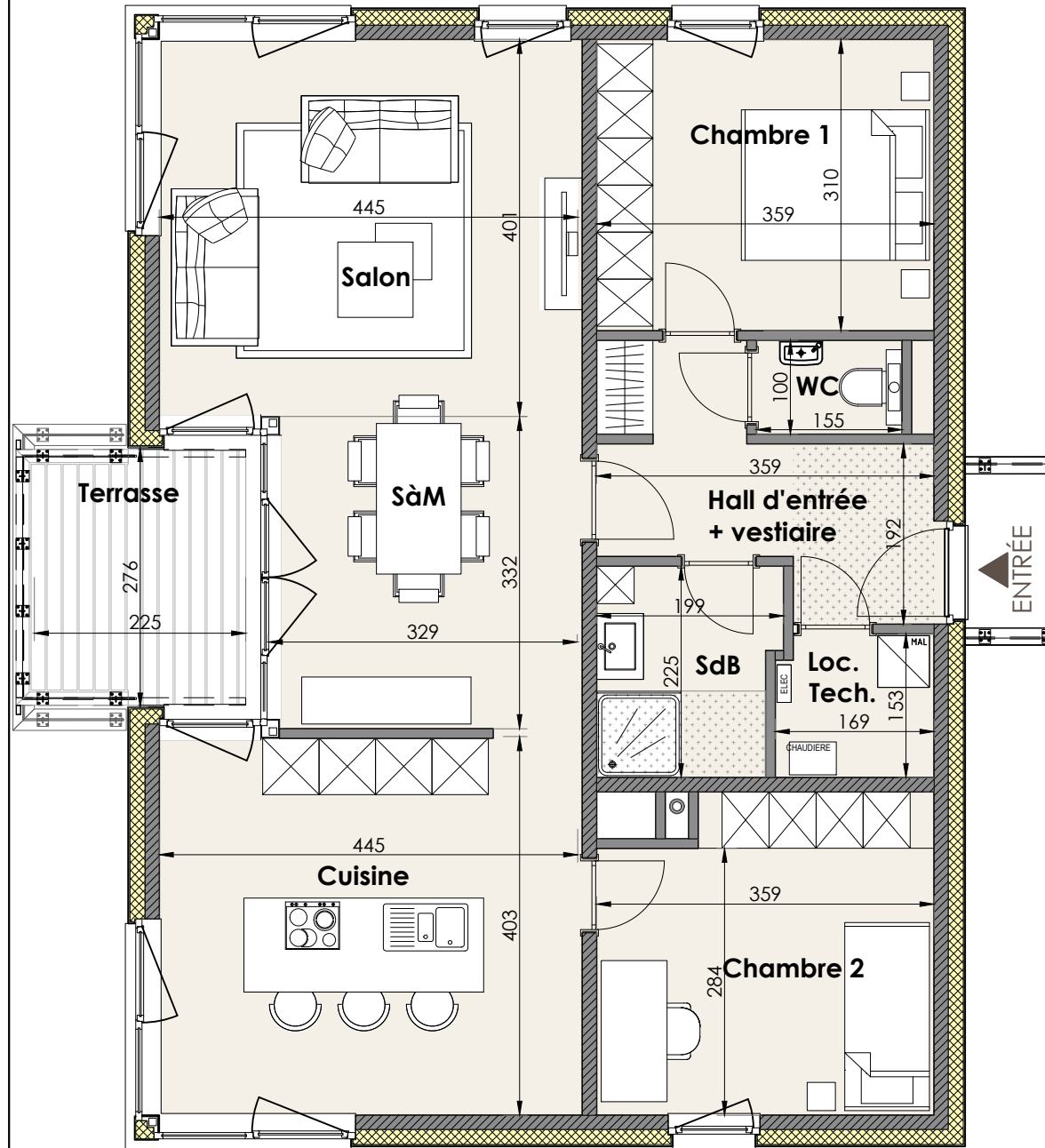
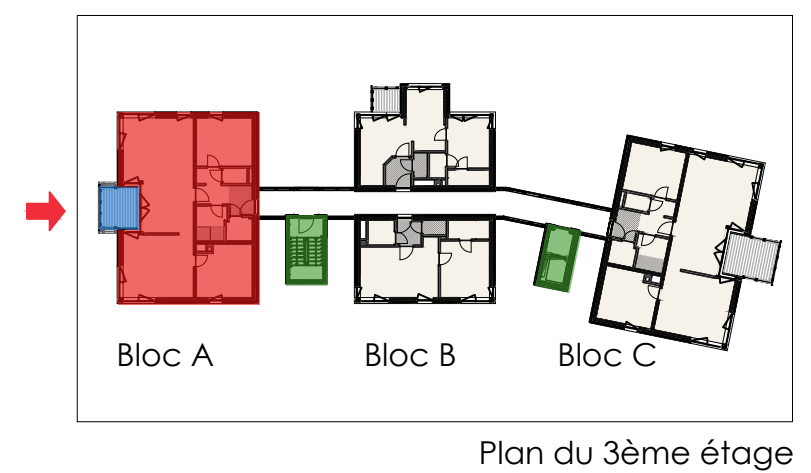
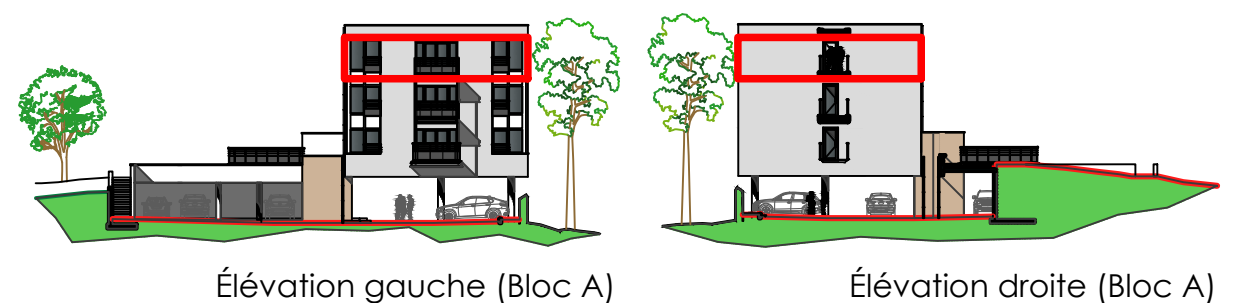
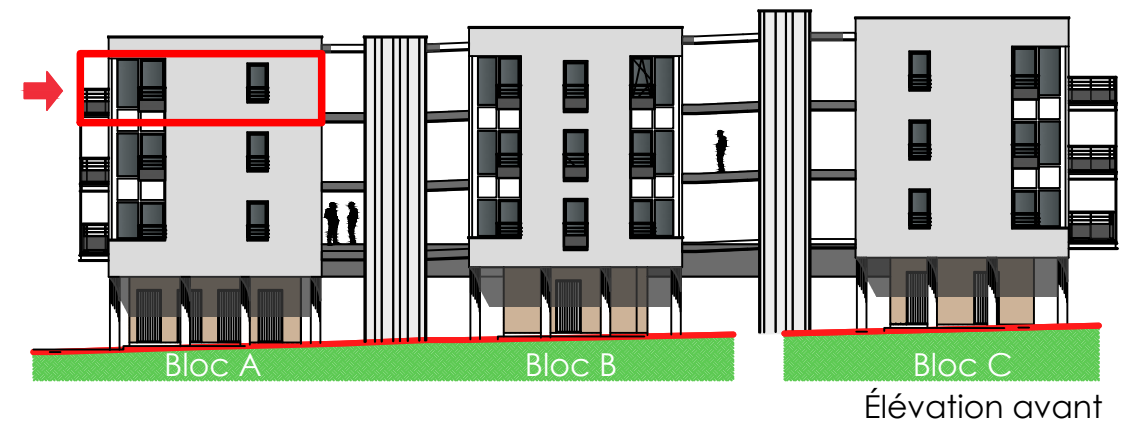


A 3.1



Simulations 3D



Le mobilier présent sur les plans est dessiné à titre indicatif et n'est pas compris dans le prix de vente ; son positionnement sert à donner une idée de l'agencement possible (non obligatoire) dans les différentes pièces en fonction de la logique des lieux.
 Seuls le mobilier de cuisine, les équipements liés aux installations sanitaires, chauffage et ventilation sont compris suivant les descriptions reprises dans le descriptif de vente de référence.
 Les renseignements figurant sur les plans sont fournis à titre indicatif et sont non contractuels; Bien qu'ayant fait l'objet d'une attention toute particulière lors de l'élaboration du matériel commercial, les informations qui y sont reprises sont données sous réserve d'erreurs de saisie et/ou de modification(s) éventuelle(s) lors de l'établissement des plans d'exécution.
 La vue 3D hyper-réaliste qui illustre les plans de vente est également donnée à titre purement indicatif. Sa modélisation, réalisée sur base des plans de permis d'urbanisme, n'a forcément pas pu intégrer toutes les dernières évolutions qui auraient pu être opérées ultérieurement sur les plans d'exécution.
 En cas de contradiction(s), le descriptif de vente de référence prévaut.

RESIDENCE "Rock Garden"	
Vue en plan de l'appartement	Échelle : //
Intitulé plan : plan de vente (ind VE01)	Niveau 3
Appartement réf. : A 3.1	19 AOÛT 2020
	Dessiné par : AK

Adresse : Boulevard de la Dodaine 68 - 1400 Nivelles

Orientation

Proche de vous !

SOTRABA

THOMAS & PIRON, LA FORCE D'UN TEAM

SECTION A-ARCHI+EC+URE

Surface brute appart. : ±104,46 m²

Surface terrasse : ±7,47 m²

Légende du plan:

Zone(s) avec faux plafond

Légende

appartement (red square)

terrasse (blue square)

circulation verticale (green square)